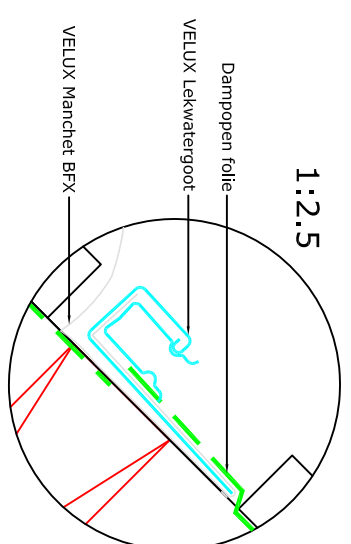
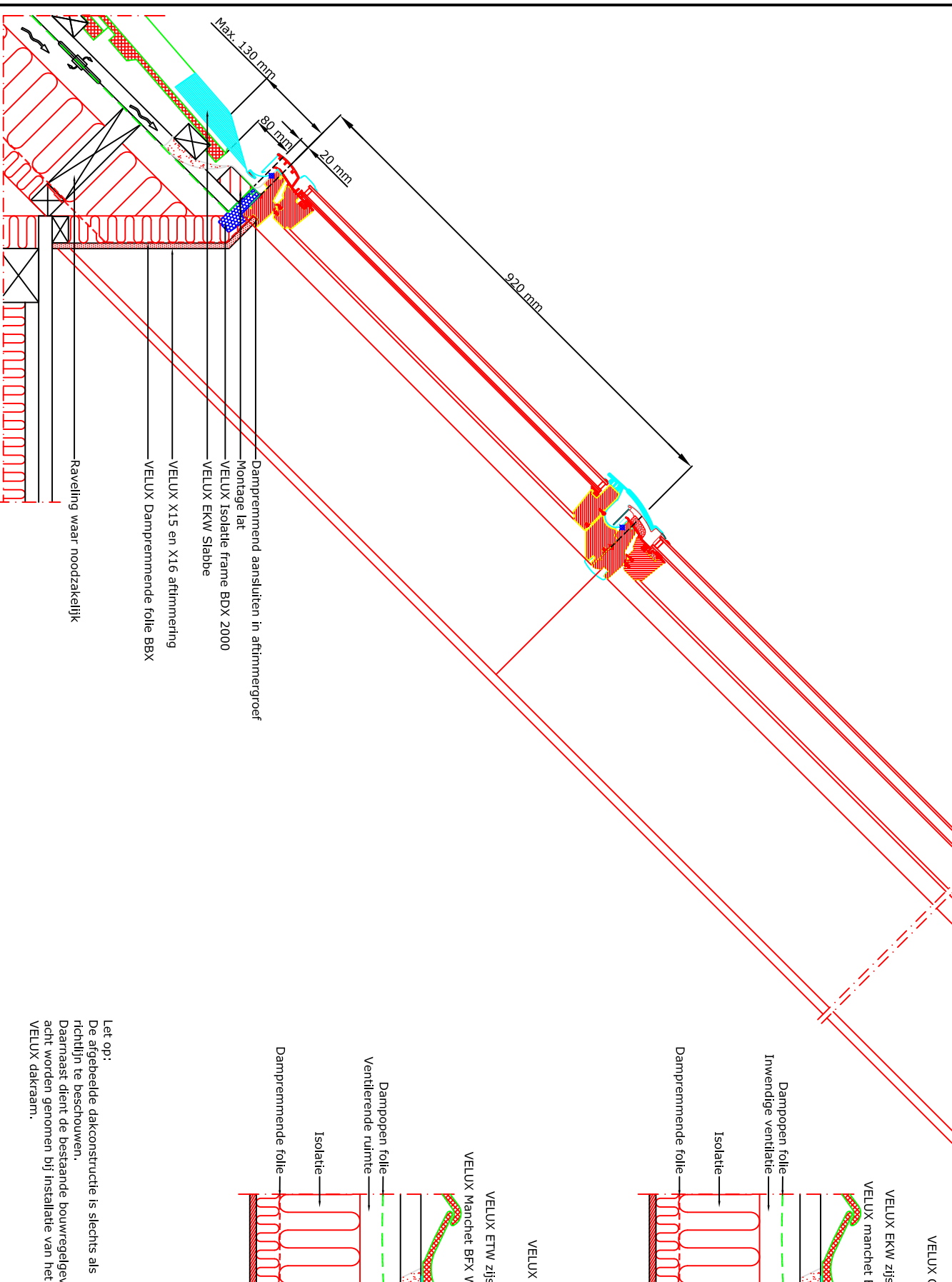


Voorraanzicht

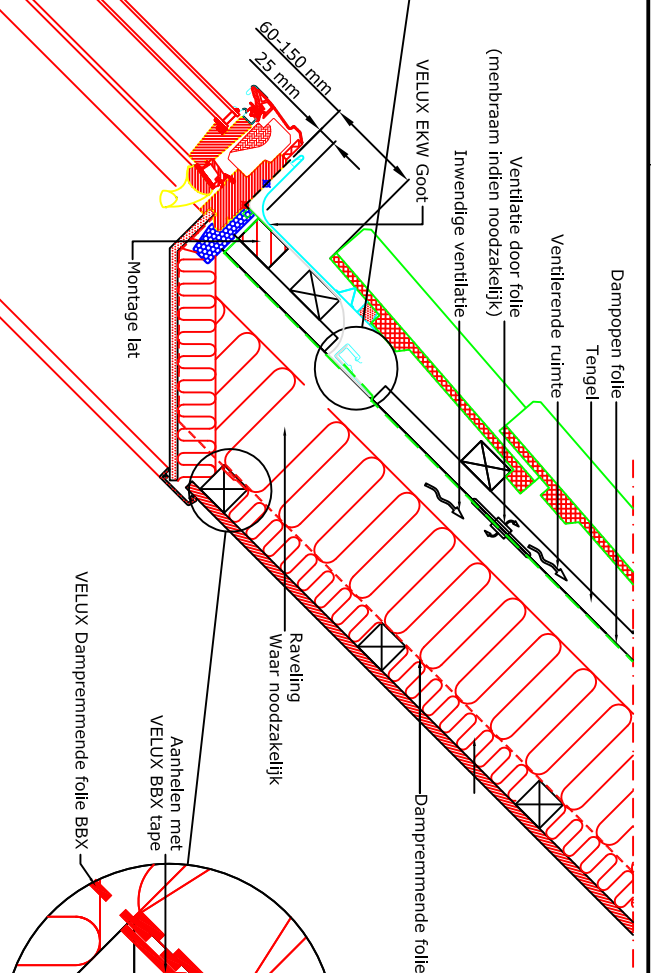


1:2.5

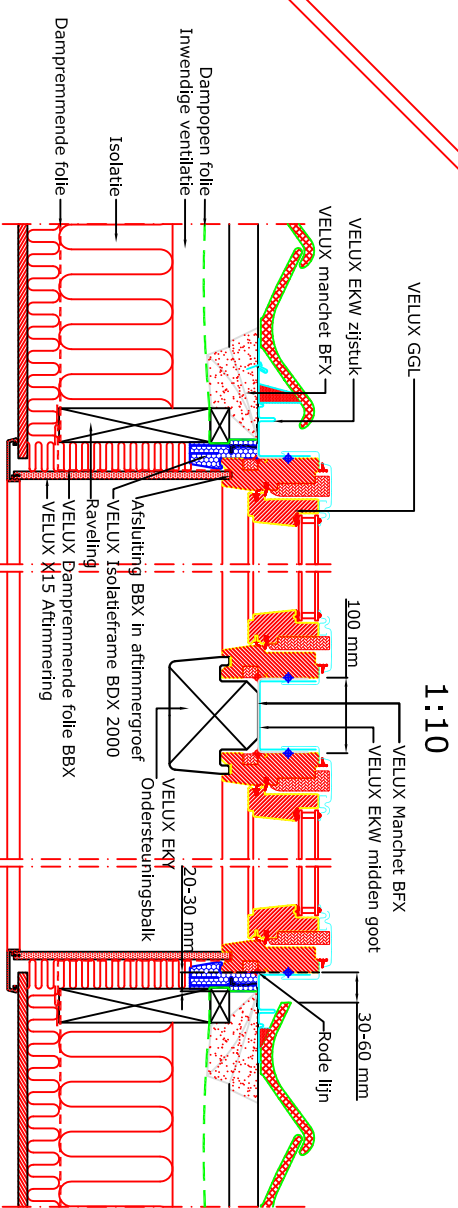
Doorsnede A-A  
1:10



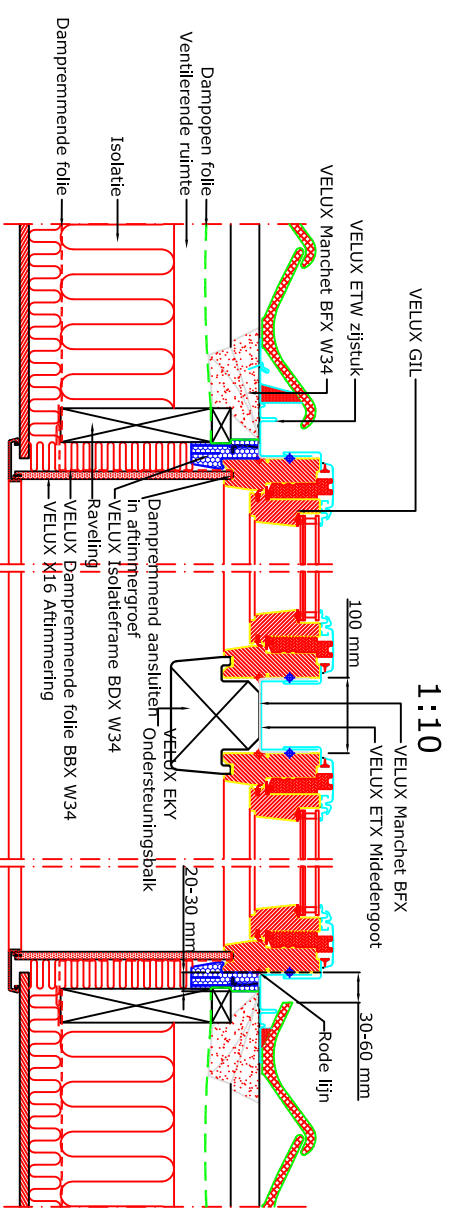
- Dampremmend aansluiten in aftimmergroef
- Montage lat
- VELUX Isolatie frame BDX 2000
- VELUX EKW Slabbe
- VELUX X15 en X16 aftimmering
- VELUX Dampremmende folie BBX
- Raveling waar noodzakelijk



Doorsnede B-B  
1:10



Doorsnede C-C  
1:10



1:2.5

Let op:  
De afgebeelde dakconstructie is slechts als richtlijn te beschouwen. Daarnaast dient de bestaande bouwregelgeving in acht worden genomen bij installatie van het VELUX dakraam.

VELUX Producten:

- GGL 15°-90°
  - GIL 15°-90°
  - EKW 15°-90°
  - ETW 35°-43°
  - ETX 35°-43°
  - BFX
  - BDX 2000
  - X15 BBX
  - X16 BBX W34
  - EKY 15°-90°
- Dakbedekking:  
 Pannen



© VELUX GROUP  
® VELUX, VELUX logo are registered trademarks

VELUX A/S

<p><b>VELUX</b></p>		<p>Meer diepzicht Meer wooncomfort Minder energieverbruik</p>	
<p>Date 17.12.12</p>	<p>File name EKW+ETW- GIL-1212</p>	<p>Drawing no. N14</p>	<p>—</p>
<p>All measurement in mm</p>	<p>SCO</p>	<p>—</p>	<p>—</p>